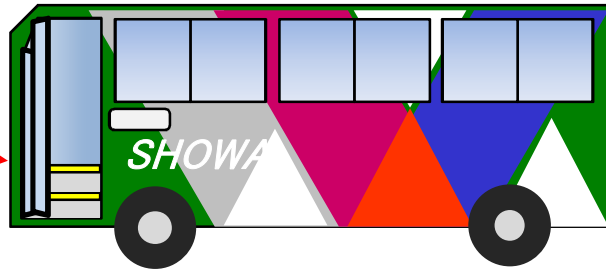
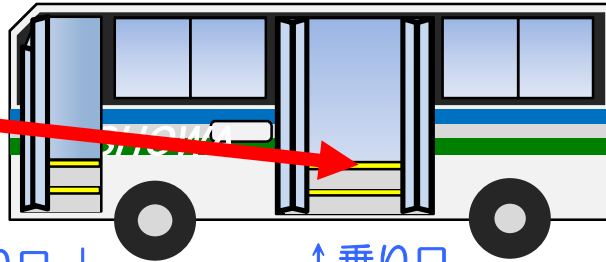


バスの種類（乗降口）

＜高速バス＞
乗降口が一緒のタイプ
※ 降りる方優先



＜一般路線バス＞
乗降口が別々のタイプ
・中央ドアが乗り口
・前方ドアが降り口



一般路線バスでも乗降口が
1ヶ所の車両もございます

行き先（方向幕）



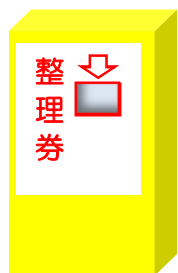
正面上部に“行先”が表示されてます
ご乗車前に必ずご確認ください

どのバスに乗ればいいのか解らない時は
乗務員にお尋ね下さい

ペットの乗車はご遠慮下さい
(九州バス協会にて定められております)

大きなお荷物をお持ちの方へ
高速バスの場合、車内が混み合う時は
大きな荷物やスーツケースを
バスのトランクに保管しますので
ご乗車の際に乗務員までお声掛け下さい

整理券（運賃後払い）



バスご乗車の際 乗り口に設置してある
整理券BOXより1人1枚ずつ券をお取り下さい

定期券・回数券をお持ちの方もお取り下さい
※フリー定期やSUNQパスなど定額運賃のパス券を
お持ちの方、またはICカードにてお支払いの方は
必要ありません

整理券に印字されている番号で運賃が決まります
※整理券をお取りにならないと始発地からの運賃を
頂く場合がありますのでご注意下さい

2

整運賃表示機（大人運賃）

車内前方の「運賃表示機」があり
整理券番号の下に運賃が表示されます

唐 津 大 手 口	整理券	1	2	3	4	5	6	7	8	
	運賃	280	210	160						
		9	10	11	12	13	14	15	16	
		17	18	19	20	21	22	23	24	
	25	26	27	28	29	30	31	32		
まで										

上段・・・整理券番号

下段・・・大人運賃（中学生以上）

小人運賃（小学生以下）は半額
※10円未満は切り上げ

幼児料金等は『運賃取扱い』を
ご確認ください

次に停車するバス停

ICカード

＜昭和バスICカード対応路線＞

- ・からつ号 ・いまり号 ・いと・しま号
- ・福岡県内全路線

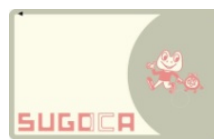
現金の代わりに対応路線であれば下記4種類のICカードで昭和バスをご利用頂けます



『nimoca』
西鉄バス電車・昭和バス



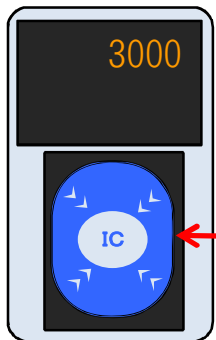
『はやかけん』
福岡市営地下鉄



『SUGOCA』
JR九州



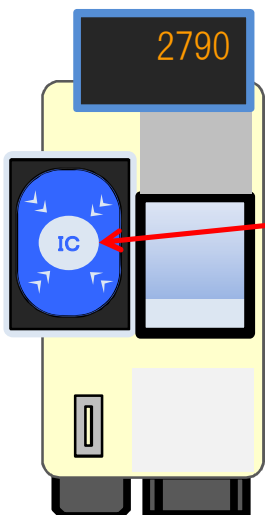
『Suica』
JR東日本



乗車の際

ICカードご利用の方は整理券を取らない代わりに
乗車の際、入口付近にある読み取り機械に
ICカードをタッチして下さい
※ **ピッ!** と鳴ったかご確認ください

カードの残額が表示されます



降車の際

運転席横の運賃箱に設置してある機械に
ICカードをタッチして下さい
※ **ピッ!** と鳴ったかご確認ください

※複数でご利用の場合・しょうがい者手帳を
お持ちの方・割引クーポン券お持ちの方は
ICカードをタッチする前に **必ず** 運転士へ
申し出て下さい

タッチしてからは、その場での払い戻し等が
できませんのでご注意ください

運賃を引いたカードの残額が表示されます

降車ボタン

車内アナウンスにて次のバス停（降車バス停）が案内されましたら座席の上もしくは横に設置してある『降車ボタン』を押して下さい



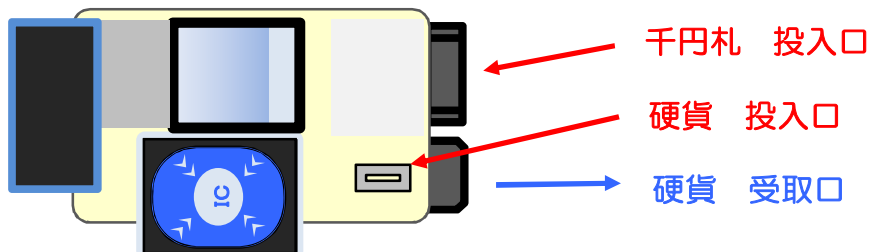
運転士より「停車いたします」確認のアナウンスがあります

※降車ボタンが押されないとバスは停車しませんのでご注意ください

両替

バス車内で千円札・500円・100円・50円硬貨の両替ができます

※一万円札・五千円札・二千円札の車内両替はできません
ご乗車前に千円札または硬貨をご準備下さい



走行中の移動は危険です
車内事故防止の為
バスが停車している際に
両替を行って下さい

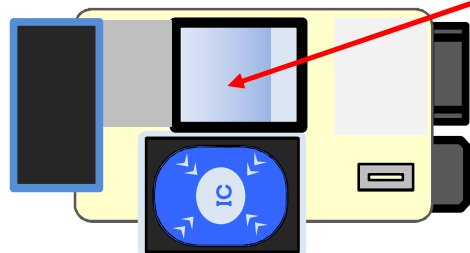
お支払い

現金&整理券

運賃表示機で金額をご確認頂き
運賃箱に整理券と現金（おつり不可）
または回数券・乗車券のいずれかを
一緒にご投入下さい

※回数券や乗車券は折り曲げないで下さい

定期券の方は整理券を投入し
定期券面を運転士にハッキリ見せて下さい



ICカード

ICカードの方は ピッ！ と鳴るまでタッチ
※複数利用・しょうがい者割引・クーポン割引の場合は
必ずタッチする前に運転士へお声掛け下さい
運転士が操作してからタッチして下さい
(その場での返金できませんのでご注意ください)

障がい者割引

<割引該当者>

- ◇ 身体障がい者手帳の交付を受けている方及びその付添人
- ◇ 知的障がい者と判定された方で療育手帳の交付を受けている方及びその付添人
- ◇ 精神障がい者保健福祉手帳の交付を受けている方及びその付添人
※但し佐賀県内発着の路線に限ります

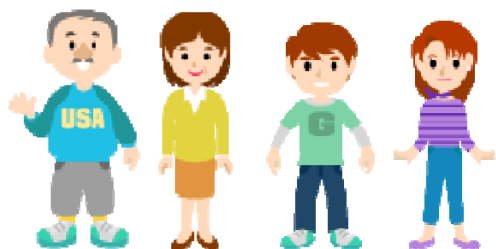
<割引内容>

運賃支払い時に手帳（コピー不可）をご提示頂くと
通常片道運賃・・・50%割引 定期券購入・・・30%割引

※ 他の割引制度との同時適用はできません

※ ICカード利用の場合は必ずタッチする前に運転士へお声掛け下さい

運賃取扱い



< 大人運賃 >

中学生（12歳）以上は全て大人運賃



< 小人（小児）運賃 >

小学生は大人運賃の半額
※10円未満の端数は10円単位に切り上げ



< 小人（幼児）運賃 >

幼児（1歳以上～小学生未満）は
大人運賃の半額
※10円未満の端数は10円単位に切り上げ
※但し、小学生以上のお客様と同乗の場合は
そのお客様1人につき幼児1人は無賃



< 乳児運賃 >

乳児（1歳未満）については無賃
※座席が込み合っている時は膝上に抱いて下さい

運賃事例



大人1人 + 小児1人 運賃



大人1人運賃 (幼児1人無賃)



大人1人運賃 (幼児&乳児1人無賃)



大人1人+幼児1人運賃 (幼児1人無賃)



大人1人+小児1人運賃 (幼児1人無賃)



大人1人+小児1人運賃 (幼児2人無賃)



大人2人運賃 (幼児2人無賃)



大人1人+幼児2人運賃 (幼児1人無賃)



小児1人運賃 (幼児1人無賃)



幼児1人運賃

小学生以上の同伴者が
無い場合の幼児は
有料となります

バス乗車時のお願い


- ① バス走行中の座席移動は大変危険ですご注意ください
- ② 空席が無い場合は手すりや吊革におつかまり下さい
- ③ お荷物は棚に乗せるか膝の上・足元にお置き下さい
- ④ バス車内は禁煙となっております
- ⑤ 携帯電話での通話をご遠慮下さい
(電源を切るかマナーモードでお願い致します)
- ⑥ 音楽を聴かれる方はイヤホンから音がもれないよう最少音量でお願いします
- ⑦ 大声での会話は他のお客様のご迷惑となりますのでご配慮下さい
- ⑧ ペットの車内持ち込みはご遠慮下さい
- ⑨ シートを倒される際には後部席のお客様にご配慮(お声掛け)下さい
- ⑩ バス車内での回数券お求めやお尋ねは安全のため停車中にごお願い致します
- ⑪ 降車の際はお忘れ物がございませんようご確認下さい
- ⑫ 降車バス停付近でも転倒防止のためバスが止まるまで席を立たないで下さい
- ⑬ バスを降りる際の段差や道路縁石など足元にご注意下さい
- ⑭ バス前後からの道路横断は危険ですので周囲の安全をご確認下さい



○ ● ○ 昭和バスに関するお問合せ先 ○ ● ○

唐津営業所	TEL: 0955-74-1121
伊万里支所	TEL: 0955-23-4184
佐賀営業所	TEL: 0952-64-8680
福岡営業所	TEL: 092-641-6398
前原営業所	TEL: 092-327-5611

忘れ物や運行に関するお尋ねは各営所までお問い合わせ下さい

 昭和自動車株式会社 <本社> 佐賀県唐津市千代田町2565-5